



# Enne kui Raplast sai linn



## Üleskutse raames raamatukokku toodud fotod Rapla alevist





Wana Rapla Kirik.



## Postkaart saadetud Raplast Revalisse 1916:

„Soovin õnne Jaani päevaks, saadan sulle ilusa kaardi, siis tähendab nagu sa oleks Jaani päew Raplas ...”







**Vaade Raplale kirikutornist 1920ndad**



Rapla vaade kirikutornist 1920nd  
Luule Lainväe kogu



Rapla raudteejaam, 1920-30ndad



Jaama tänav ja Rapla TÜ kauplus  
Urmas Tulviku kogu





# Rapla taluperenaiste käsitöökursused 1920ndad

Mare Paidla kogu





## Rapla Maanaiste Selts 1929

Mare Paidla kogu



# Laadamäe õmblusõpilased 1922-23

Eve Enoki kogu

Laadamäe õmblusõpilased.

1) Anna Liimann	14) Heleene Möldermann	
2) Mui Liis	15) Marie Terasmaa	Maru
3) Marie Seeland	16) Elly Huldernup	Embla-
4) Elisabet Allmann	17) Emilje Arnovere	Karunil
5) Juuli Valk	18) Luise Mookel	
6) Heleene Kildema	19) Anna Rais	
7) Adele Nourus	20) Minni Luik	
8) Marta Diksoon		
9) Hilda Sääreõmmu		
10) Heleene Bonmeister		
11) Marta Leeder		
12) Heleene Soomann		
13) Hilda Palm		

10) (punduvad siit veel)

21) Luise Metsapiik

22) Emilje Vedamann

1922-23 a.



Rapla pritsimaja ees 1930ndad

Luule Lainvæe kogu



Rapla Haridusselts  
Näitekursuste  
**LÕPU-PIDU**

2. jõulupühal 1933. a.  
Oma seltsimajas.

**Algus kell 8 õhtul.**

Ed. Koppel'i trükk. Raplaa 1933. a.



Näidend:

**„Vidriku parun”**

Rahvatükk 3 vaatuses.

A. Särevi dramatiseering A. Tammanni romaani järgi.

Lavastaja: E. Haridusliidu instruktor H. Vaks.

Dekoratsioonid: E. Haridusliidu dekoraator R. Sepp.

TEGELASED:

Jaak, Vidriku peremees . . . . .	H. Peets
Leena, tema naine . . . . .	O. Nõu
Kustas, nende poeg . . . . .	J. Möldermann
Ripsiku Päss, Vidriku popanik . . . . .	R. Nõu
Maall, ta naine . . . . .	A. Tiits
Kiiveti Taavet, teine Vidriku pops . . . . .	E. Bock
Epp, ta naine . . . . .	H. Lipsthal
Lõmpsi Märt, vallavanem . . . . .	E. Koppel
Mõlmaru Kaarel, võõrmünder . . . . .	P. Pettai
Tiitsi Madis, ümbrusk. peremehe . . . . .	R. Kraam
Läisi, ta tütar . . . . .	A. Lillenthal
Aljaku Junis, naabert. peretütar . . . . .	H. Hammermann
Leenardi Mal, selle valla perenaisi . . . . .	L. Mühlbaum
Parve Pärn, hangeldaja linnas . . . . .	M. Ambos

Aeg: Enne maailmasõda.

Koht: Lõuna-Eesti, Vidriku talus.

**Tantsukava.**

VALS  
REINLENDER  
PADISPAAN  
TANGO  
POLKA

VALS, daamidele  
FOKS-TROTT  
PADIKAATER  
KRAKOVJAK  
KAERA-JAAN

VALS, vaba valik  
RUMBA  
PAPILJON, daamidele  
TANGO  
POLKA

Margus Enna kogu



Rapla puhkpillide orkester, 1937 a.

Alfred Järva  
 trummu-  
 Alfred Nõmmik  
 Raul Nassov  
 Evald Laurma  
 Alus Lemberg  
 Evald Haber  
 Johannes Haber  
 Jaan Kõivumäe  
 Jaan Rüttemäe  
 Johann Tuvre / juht  
 Rudolf Olum  
 Mannuvald Kett  
 Evald Hlas

Bernhard Nõmmik  
 Hilari Muru  
 Sõõrmaa  
 Julius (Julij) Rännala  
 Sõõrmaa  
 Edgar Laurma  
 Alfred Tõivonni  
 Jüri Kreimann  
 Johannes Tamu  
 Otto Raimanäe  
 Adolf Roomulius  
 Antsind Tõivonni  
 Thodor Pärt  
 Arnold Laur  
 Martinus Muul

foto G. Maari  
 Rapla

# Rapla puhkpilliorkester 1937

Lea Kleinbergi kogu





Tallinna ja Viljandi mnt nurgal,  
üks vankrilolijaist Hans Terasmees

E. Enoki kogu





Rapla algkoolimaja  
Madis Pärna kogu



Rapla algkoolimaja





Hans Tölpti foto





Jaasi maja Tallinna maanteel 1930ndad

Ester Kanguri kogu



Tallinna maantee 1937



Parkal J. Türki maja 1930nd  
(tänapäeval Tallinna mnt 57 parkla) Urmas Tulviku kogu





Voldemar Laane maja, Tallinna mnt 36  
(Meie Äri kõrvalmaja) 1930nd  
Urmas Tulviku kogu



Sabini äri ja bensiinijaam Tallinna maanteel (praegu maja nr 26, ärihoone kõrval) 1930ndatel



Piima müük Viljandi maanteel maja nr 20 juures  
1920-30ndad

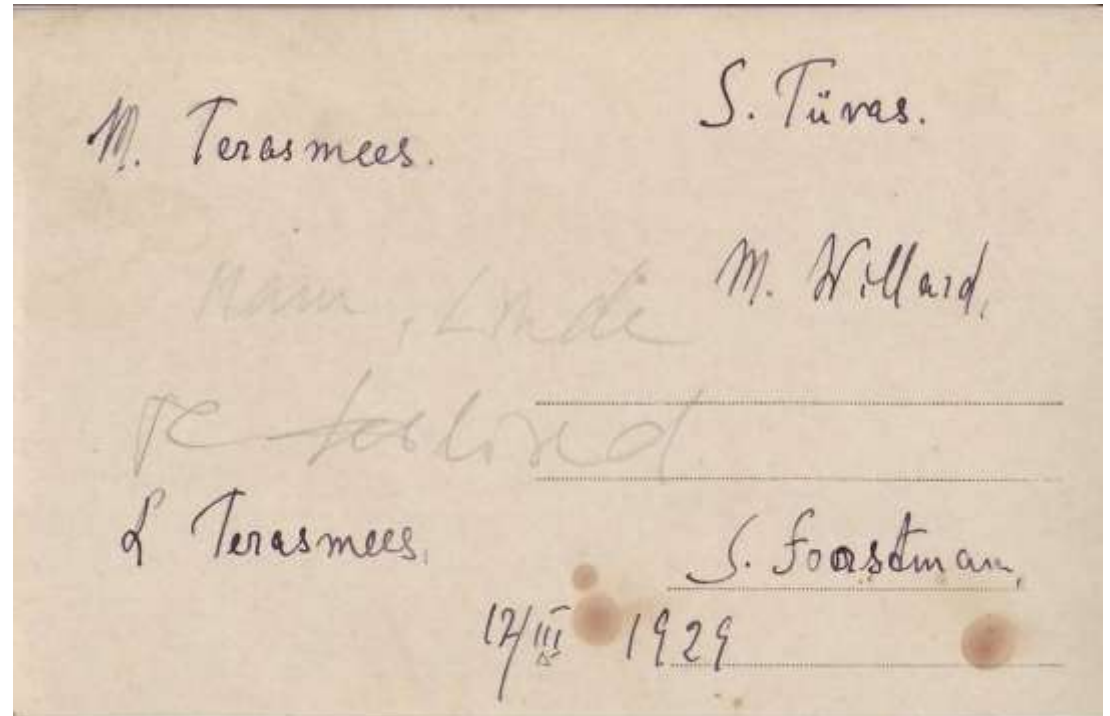
Mare Paidla kogu





Rapla pesumaja töötajad 1938. Pesumaja asus Viljandi mnt ääres hoones, kus oli ka ahjupotitöökoda (rahvasuus- kausivabrik).

1962 asuti hoonet ümber ehitama Estoplasti jaoks.



Linda ja Marie Terasmees (*esireas*) ning  
õmblusäri õmblejad 1929

Eve Enoki kogu



Marie Ruul (*ees keskel*) oma õmblusäri töolistega,  
*teises reas* Kristjan Ruul 1934



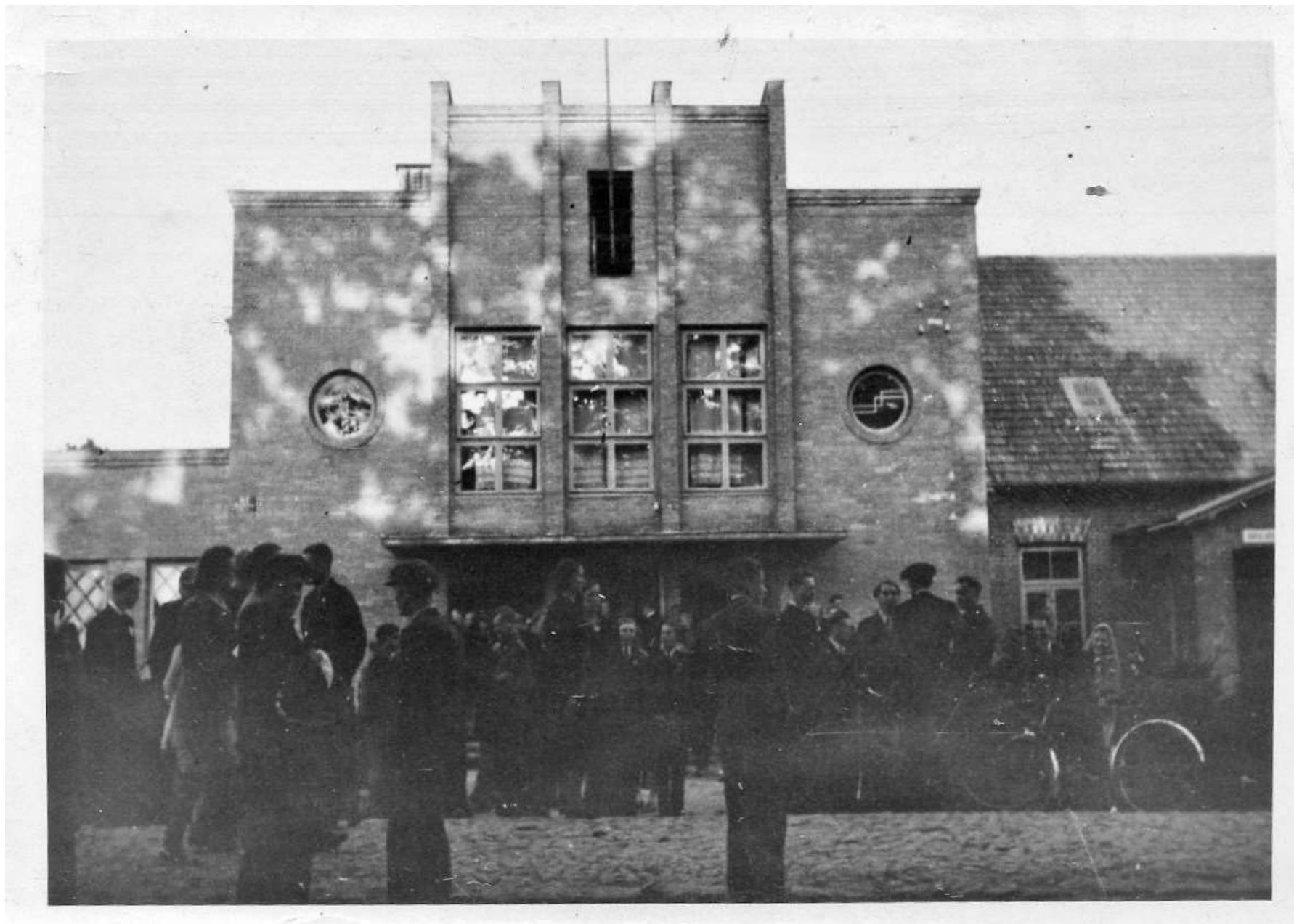


Rapla Tarvitajate Ühisuse  
puhkpilliorkester ja pillimeeste vormimüts  
1930ndad

Lea Kleinbergi kogu



Viljandi mnt 9 - algselt Rumbergi pood, hiljem üürimaja  
1972-1996 asus majas Rapla raamatukogu  
Foto 1930nd II pool E. Kanguri kogu



Rapla kultuurimaja 1945  
Ester Kanguri kogu





Rapla Keskkooli segakoor laulupäeval  
Rapla kultuurimaja taga, 1950nd algus  
Eevi Sarapuu kogu



# Tuletõrjevõistlused Rapla keskkooli taga 1955

Mare Paidla kogu



Õpetaja Musta matuserongkäik  
Rapla keskkooli juures 1957

Mare Paidla kogu





**Rapla Tallinna maanteel 1955**  
Foto Evald Radik



Tänase haldushoone  
alal Tallinna maanteel  
paiknenud haljasala  
1950ndate keskel

Haljasalal oli ka  
mälestusmärk Suures  
Isamaasõjas langenuile



Foto Evald Radik



# Haljasala praeguse haldushoone kohal



Fotod Laine Sassiani kogust

1956





Alu teel 1962

Foto Arved Palm



# Rapla kiriku ümbrus 1964



Foto Arved Palm



Pumbamaja Venekülas 1960nd  
Taimi Jürgensi kogu





## Veneküla vaateid

1959

Foto Heimar Kungla



1962 Foto Evald Radik



Tüüpiline kilpmaja  
Venekülas Veetorni  
tänaval

Kohalikud lapsed ja  
nõukogude armee  
soldat 1968





Rapla Keskkool 1957





*Leeripäev Raplas 1956...a*

Margus Enna  
foto



Rapla leerilapsed 1957

Eevi Sarapuu kogu



*Rapla- vaade Rapla Keskkooli tornist 1957a*

Margus Enna  
foto





*Rapla. Tallinna mnt. 1957a.*

Margus Enna  
foto



Rapla uus haiglahoone 1954

Foto Evald Radik



Rapla kooperatiivi hoone Hariduse tänaval  
1957

Margus Enna  
foto





Rapla saviaukudel 1958 : Mati Oskar, Adolf Pähkel, Madis Loo

# Saviaukudel 1966



Kaja Tammari kogu



Ujumisbassein jõe ääres  
1962

Sild tänase Jõe  
külastemaja  
lähedal, mis viis  
basseini juurde  
1964.

Fotod Arved Palm





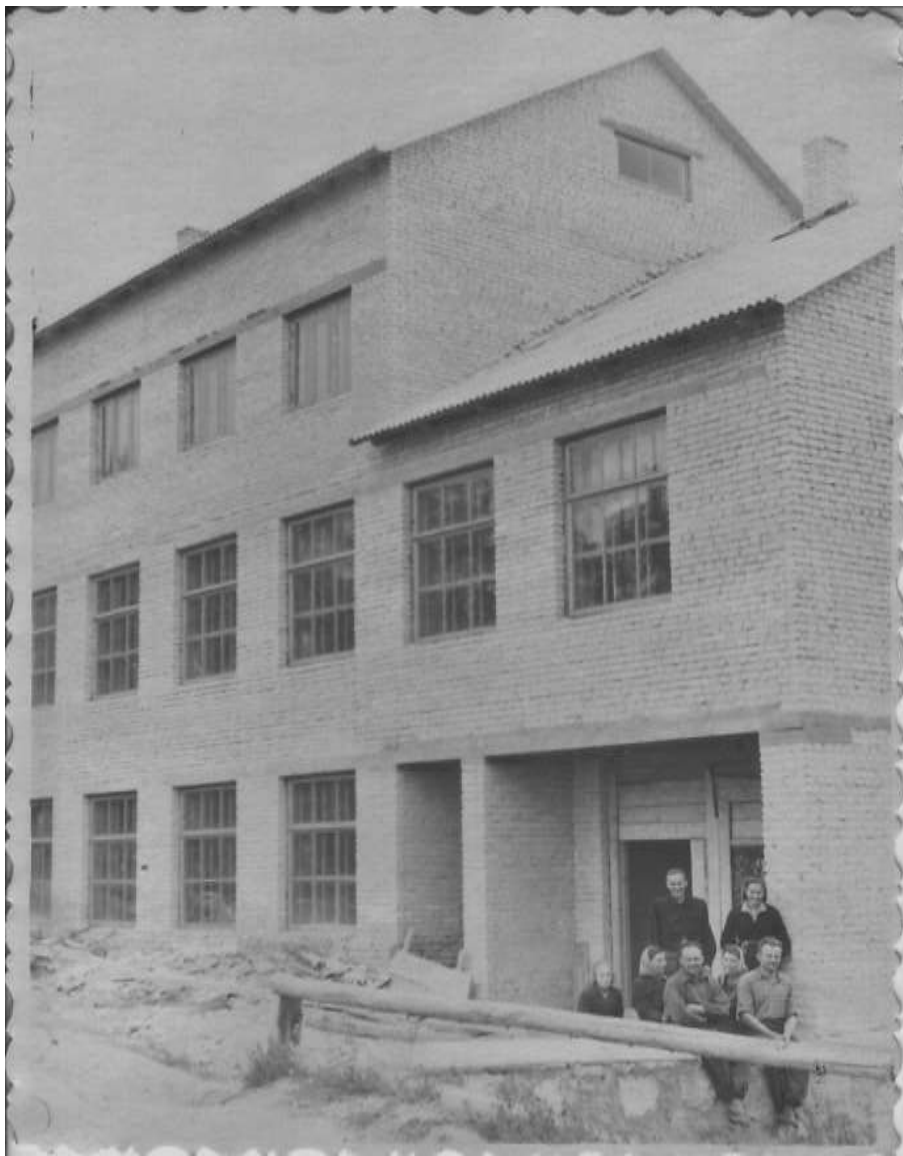


Rapla Lastepargis  
1962



Fotod Arved Palm

1964



Sõerumäe villavabrik  
1950-60ndad  
Heimar Kungla fotod





Maja Jõe tn 21, 1964

Foto Arved Palm



Motokrossid Raplas. Krossirada  
oli Automi platsi taga metsas.  
Sõideti ka jõe ääres endisel  
tuletõrjeplatsil



Krossisõitja Endel Jakobson  
Lumerajasõit 1970



Fotod Evald Radik



# Tuletõrjespordi võistlused Sulupere tänava platsil

Fotod Evald Radik



Mahlamäe – bussijaam ja uuselamud 1964





**Aerofoto Rapla kiriku piirkonnast 1964-65**

Foto Evald Radik



**Aerofoto Mahlamäe ja Lastepargi piirkond  
1964-65**

Foto Evald Radik



Rapla teraviljasalv (kruubitehas) Jaama tänaval  
1968

Ülo Lohki kogu





Kioskid Hariduse tn alguses 1960ndad

Helgi Tuuga kogu



Kooperatiivi kauplused Tallinna maanteel  
praeguse kauplus Coopi alal. 1960ndad Helgi Tuuga kogu



Teeninduskombinaadi hoone 1960ndatel





# Vaade Mahlamäe bussijaamale 1960ndad



Rapla universaalkauplus Tallinna maanteel,  
1960ndad  
Helgi Tuuga kogu



# Talverõõmud Rapla Keskkooli juures 1960ndad

Helgi Tuuga kogu





Rapla keskkooli lauatennisistid: Sirje Tori, Aivar Murumaa, Heiki Kuus, Galina Litter, Uno Markson, Kaja Kiilmaa, Ülle Ojasoo, Margus Usima, Mariann Loitjärv, Anne Vaarmann, Hillar Allik, Toivo Susi. Treener Boriss Täheväli

1966

Mariann Roosla kogu



Rapla Keskkooli lauatennisistid  
ja treener Boriss Täheväli  
1966

Mariann Roosla kogu



Vaade kiriku tornist Tallinna maanteele 1960ndad

Foto Evald Radiko





Vaade Rapla kiriku tornist 1960ndad

Foto Evald Radik



Rapla RSN TK esimehe Veerise matuserongäik  
Tallinna maanteel 1972



Vaade Tallinna maanteele 1970nd





Viljandi mnt kõnniteel  
Helgi Tuuga kogu



Rapla laad 1975 - rongkäik Palli tn otsas



Rapla autotranspordibaas nr 19 administratiivhoone 1973

Margus Enna





Rapla KEKi peahoone ehitus 1977  
Heljo Klaasi kogu



Ehitustööd Rapla KEKi peahoone taga  
1977

Heljo Klaasi kogu



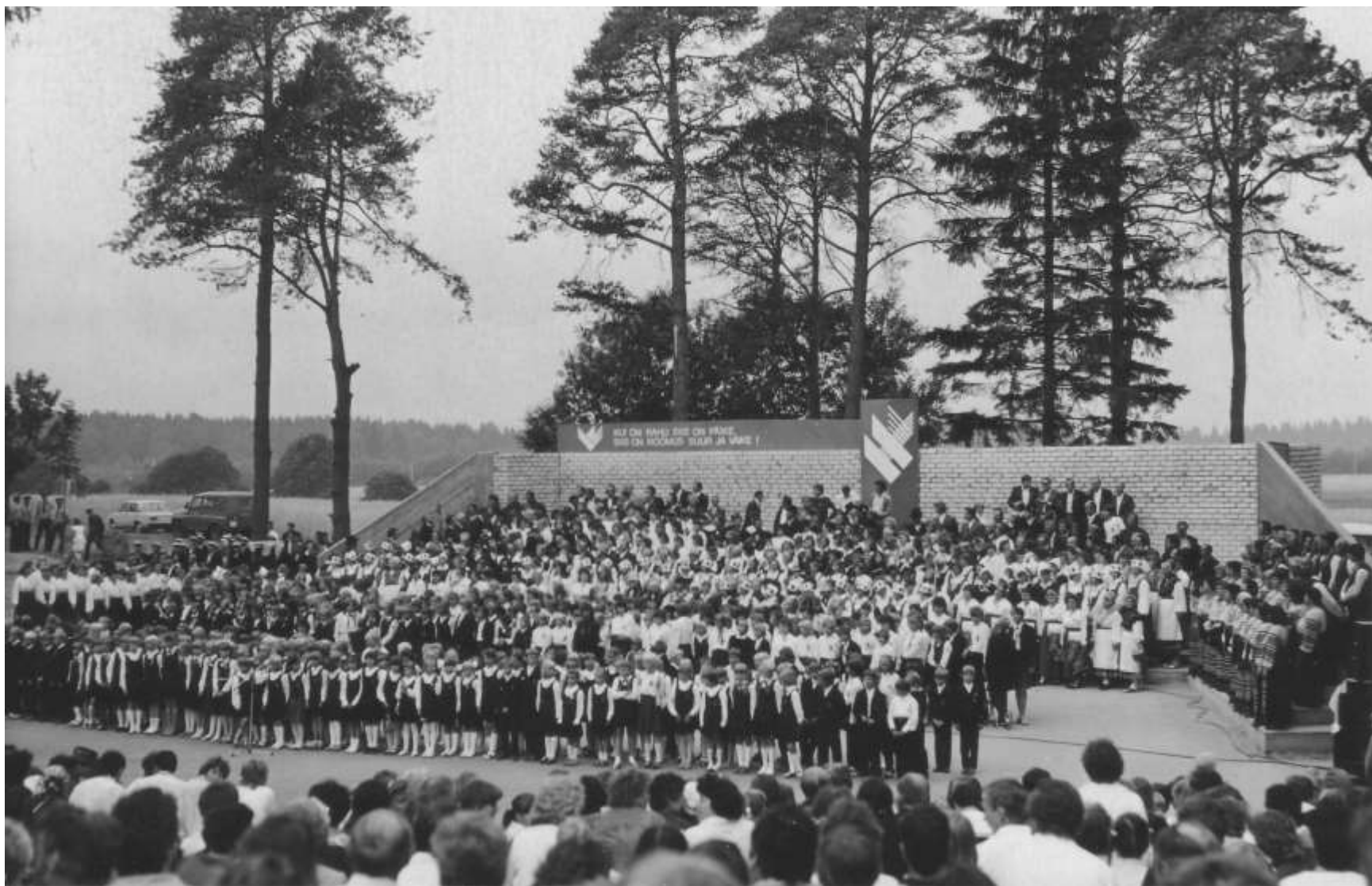
Rapla KEKi peahoone avamine 1977

Heljo Klaasi kogu





Tuletõrjemaja Tallinna maanteel 1980nd algul  
H. Laurimaa foto



# Koorid Tammemäe uuel laululaval 1986

Agnes Kaevali kogu